

UT-5524A 上位机使用说明



修订记录:

| 版本号 | 修改人 | 审核人 | 修改时间 | 备注 |
|-----|-----|-----|-----------|------|
| A/0 | 李豪 | 唐琳玲 | 2023/11/1 | 第一版本 |

目 录

| | |
|--------------------|---|
| 目 录 | 2 |
| 第 1 章 软件运行环境 | 3 |
| 第 2 章 控制软件说明 | 4 |
| 2.1 界面描述 | 4 |
| 2.2 关键字说明 | 4 |
| 2.3 连接举例说明 | 5 |
| 2.4 举例说明 | 6 |
| 2.5 补充说明 | 7 |


第 1 章 软件运行环境

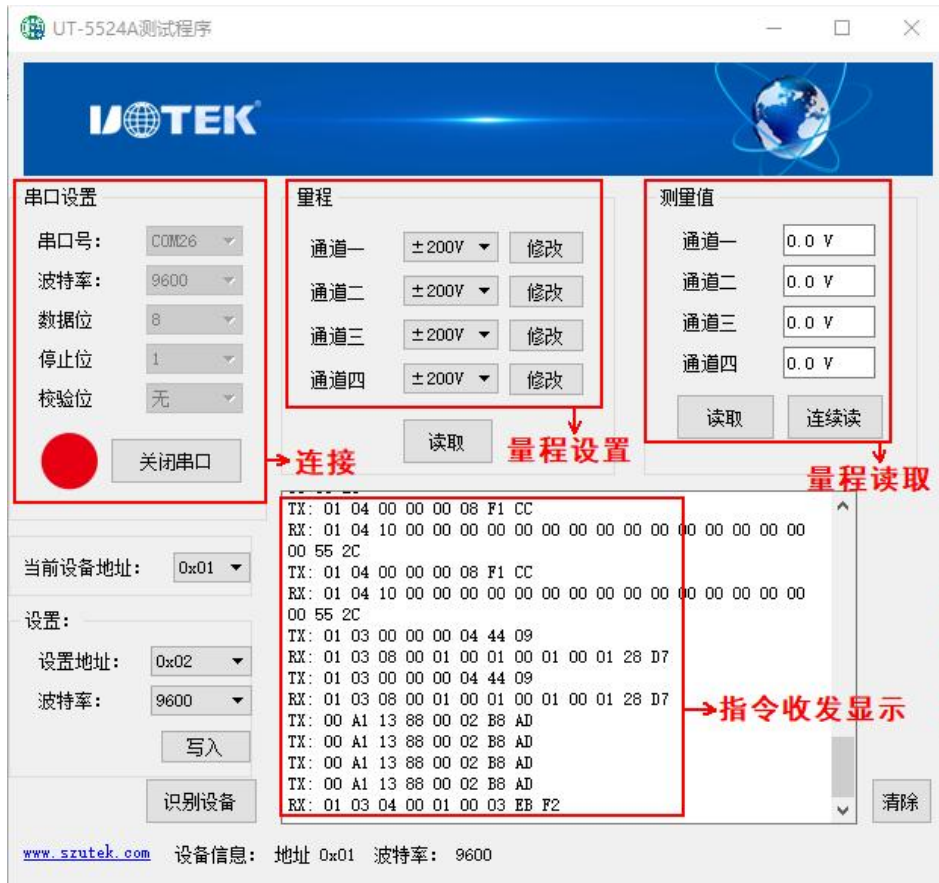
以下的运行环境是我们推荐的控制软件基本运行环境（只作为参考），请准备与版本相对应的运行环境。

| | |
|--------|--|
| 版本类别 | V.1.1.1 |
| 串口连接方式 | RS-485/422 |
| 操作系统 | Windows11/10/7/XP |
| 波特率范围 | 1200/2400/4800/9600/19200/38400/57600/115200 |
| 识别方式 | 各波特率分别检索（COM 设备需支持自适应波特率） |

第 2 章 控制软件说明

2.1 界面描述

用户双击  UT_5524A 可直接打开使用该上位机工具，界面显示如下所示：



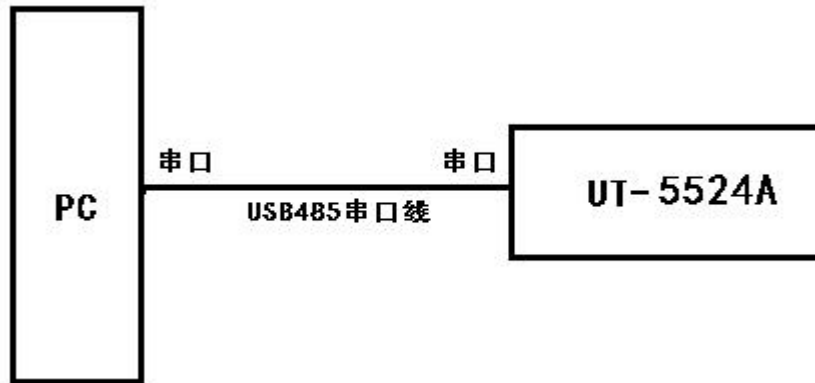
2.2 关键字说明

| 区域 | 说明 |
|------|--|
| 连接 | 使用 RS-485/422 串口通讯协议的串口连接设备进行连接。 注意：串口连接设备需要支持 1200-115200 范围内自适应波特率，否则连接失败 |
| 识别 | 通过设备地址和波特率进行识别。 |
| 设置 | 设备地址：0x01~0xF7 波特率：1200,2400,4800,9600,19200,38400,57600,115200 |
| 量程设置 | ±200V ±100V ±50V ±25V ±10V ±5V ±3V |

| | |
|-------|--------|
| 量程读取 | 显示测量值 |
| 收发指令区 | 显示收发指令 |

2.3 连接举例说明

连接图如下所示：

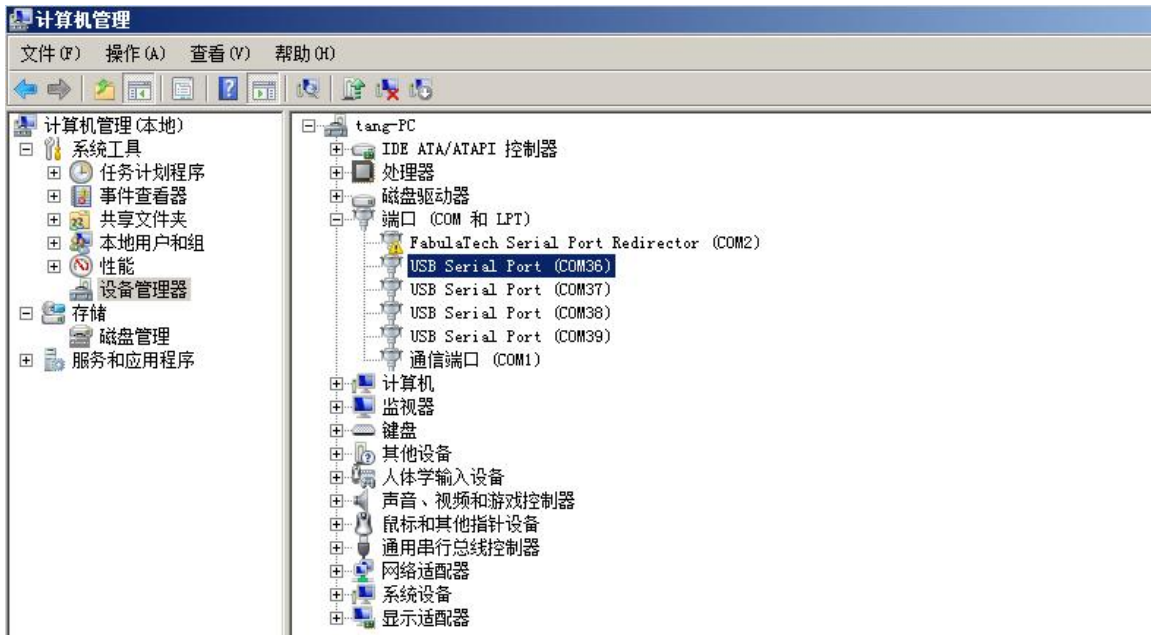


步骤一：

按上图通过 USB 转 RS485 串口线连接。

步骤二：

确认相应串口号。步骤为：“计算机”右键-----“管理”-----“计算机管理”-----“设备管理器”-----”端口（COM 和 LPT）”

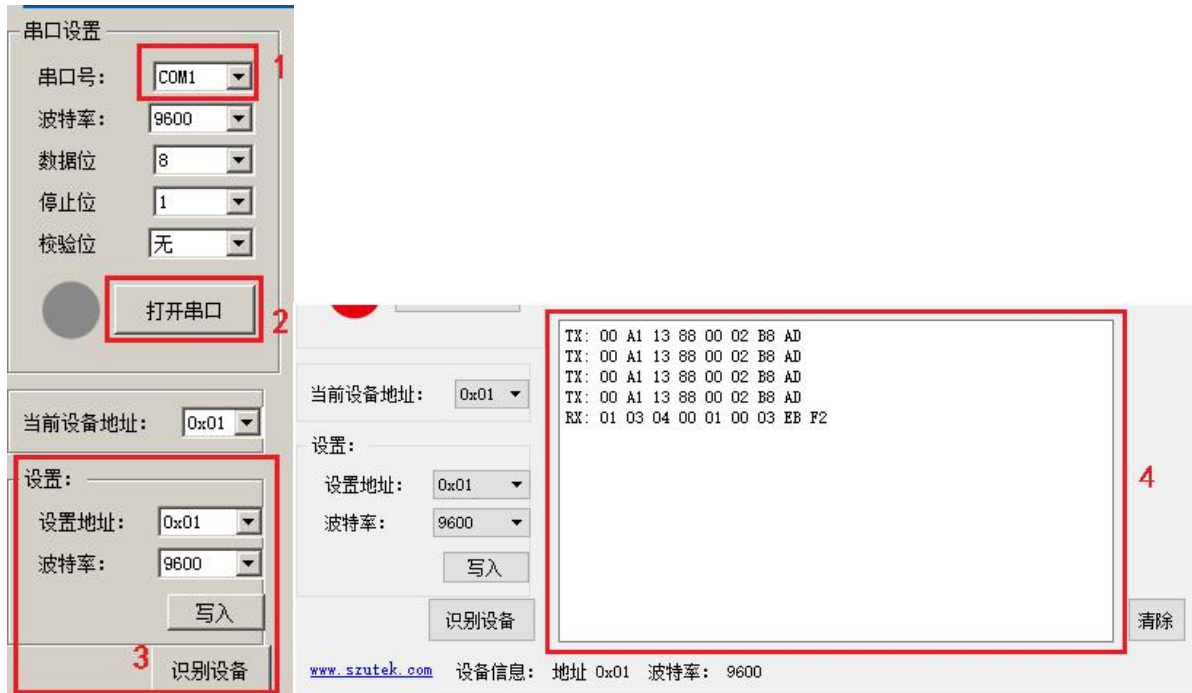


步骤三：

打开“UT-5524A 控制软件”,确认连接的 USB 串口线的串口号后, 点击“打开”；

步骤四：

确认设备的地址和波特率，可点击“识别”，确认连接的设备；连接成功在“指令收发区”有相应信息显示。



2.4 举例说明

通道：模拟量四路输入

- 正确连接串口后，设置相应的量程，点击“读取”或“连续读”（间隔 1 秒），指令收发区更新正常。



2.5 补充说明



说明：

- 产品出厂参数默认为 MODBUS-RTU 协议，设备地址为 0x01，数据格式为 8、N、1，波特率为 9600bps。
- 如果打开的串口号当前被占用,则会提示”请选择可用的串口!”
- 设备地址号和波特率的设置是实时生效的，无需重启，设置之后会在指令收发栏提示修改成功。
- 协议需要选择 modbus，否则有可能出现修改设备失败等异常情况。