



UT-7922A

PCI-E 转 2 口 RS-485/422 多串口卡说明书

一. 概述

UT-7922A 是 PCI-E 转两口 RS-485/422 串口卡，能够将单端的 PCI-E 信号转换为 RS-485 信号，带有快速的瞬态抑制保护器，此保护器被设计用来保护 RS-485/422 接口，采用当今先进的 TVS 管，正常情况下 TVS 管呈高阻状态，当 TVS 管两端经受瞬间的高能量冲击时，它能以极高的速度将其两端的阻抗降低，吸收一个大电流，从而将其两端的电压钳制在一个预定的数值上，保护后面的电路元件不因瞬态高压冲击而损坏。此保护器可以有效的抑制闪电（LIGHTNING）和 ESD，提供信号线 600W 的雷击浪涌保护，以及各种原因在线路上产生的浪涌和瞬态过压，并且极小的极间电容保证了 RS-485/422 的高速传输。

二. 产品特点

硬件接口

连接类型：DB9 公头 2 个

总线：PCI-E

信号

RS-422:T/R+、T/R-、RXD+、RXD-、GND

RS-485:Data+(A) 、Data-(B) 、GND

传输速率：300bps-921.6Kbps

数据位：5、6、7、8

停止位：1、2

校验位：支持奇、偶、无校验、空白 0、标志 1

工作温度：-40℃~85℃

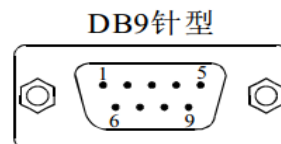
接口保护：RS-485/422 接口信号线 600W 的浪涌防护

支持系统：WIN 98/2000/2003/XP/VISTA/2008/7/2012/8/8.1/2016/10/11/2019/NT4.0/
Linux 等

三. 连接器和信号

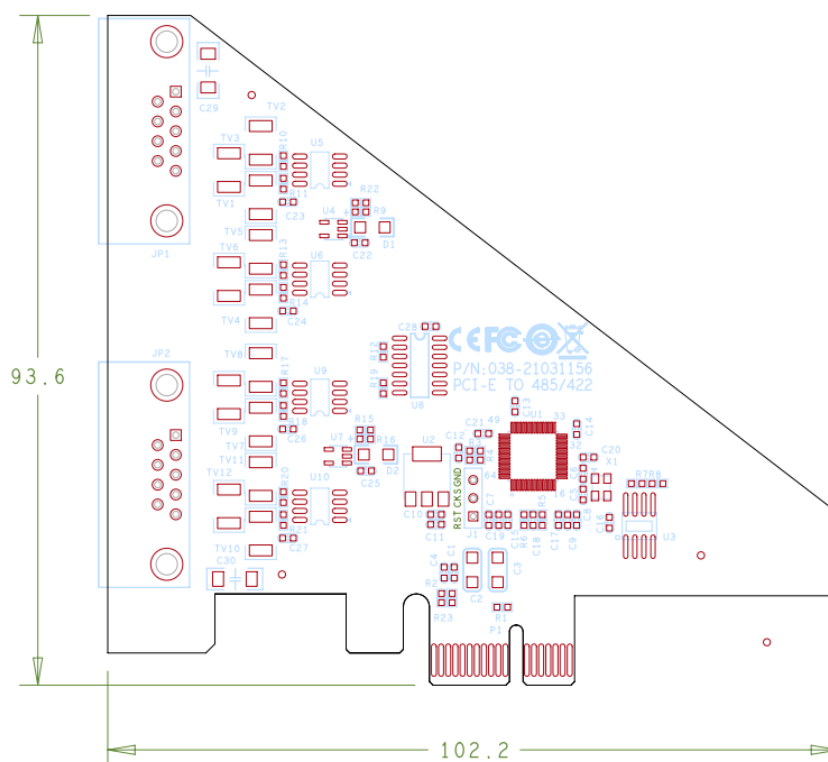
1、DB9 针型：RS-485/422 输出信号引脚分配（Port1-Port2）

| DB9 针型 (PIN) | 输出信号 | RS-422 全双工接线 | RS-485 半双工接线 |
|-----------------|------|--------------|--------------|
| 1 | T/R- | 发(A+) | RS-485(A+) |
| 2 | T/R+ | 发(B-) | RS-485(B-) |
| 3 | RXD+ | 收(A+) | 空 |
| 4 | RXD- | 收(B-) | 空 |
| 5 | GND | 地线 | 地线 |
| 6、7、8、9 | 空 | 空 | 空 |



四. 产品外形图

单位: mm



五. 故障及排除

1.数据通信失败

- A.检查 PCI-E 接口是否插好
- B.检查接线是否正确
- C.检查接线端子是否连接好

2.数据丢失或错误

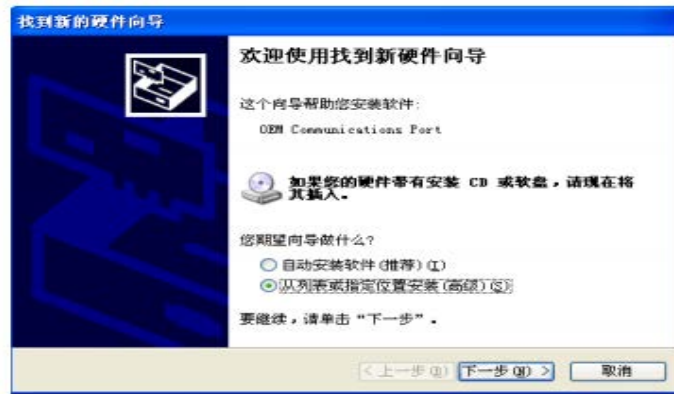
- A.检查数据通信设备两端数据速率、格式是否一致。

六. 驱动安装及步骤

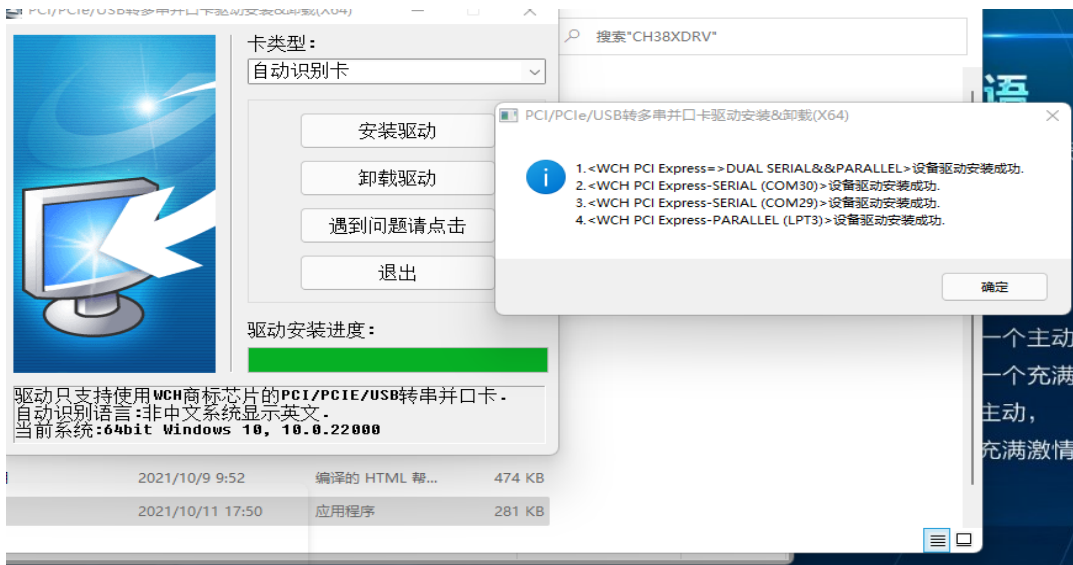
- 1.保存驱动到本地，关机插入串口卡，打开电脑。

| 名称 | 修改日期 | 类型 | 大小 |
|-------------------|------------------|---------------|--------|
| DRV_1P | 2022/3/30 16:27 | 文件夹 | |
| DRV_1S | 2022/3/30 16:27 | 文件夹 | |
| DRV_1S1P | 2022/3/30 16:27 | 文件夹 | |
| DRV_2S | 2022/3/30 16:27 | 文件夹 | |
| DRV_2S1P | 2022/3/30 16:27 | 文件夹 | |
| DRV_4S | 2022/3/30 16:27 | 文件夹 | |
| DRV_4S1P | 2022/3/30 16:27 | 文件夹 | |
| DRV_8S | 2022/3/30 16:27 | 文件夹 | |
| DRV_28S | 2022/3/30 16:27 | 文件夹 | |
| SETUPX64 | 2022/3/30 16:27 | 文件夹 | |
| TOOL | 2022/3/30 16:27 | 文件夹 | |
| CH38X系列板卡使用说明.chm | 2021/10/9 9:52 | 编译的 HTML 帮... | 474 KB |
| PUMPSETUP.EXE | 2021/10/11 17:50 | 应用程序 | 281 KB |
| README.TXT | 2021/10/9 9:46 | 文本文档 | 12 KB |

方法一：电脑弹出安装驱动，找到本地驱动保存位置，按照电脑版本对应安装。

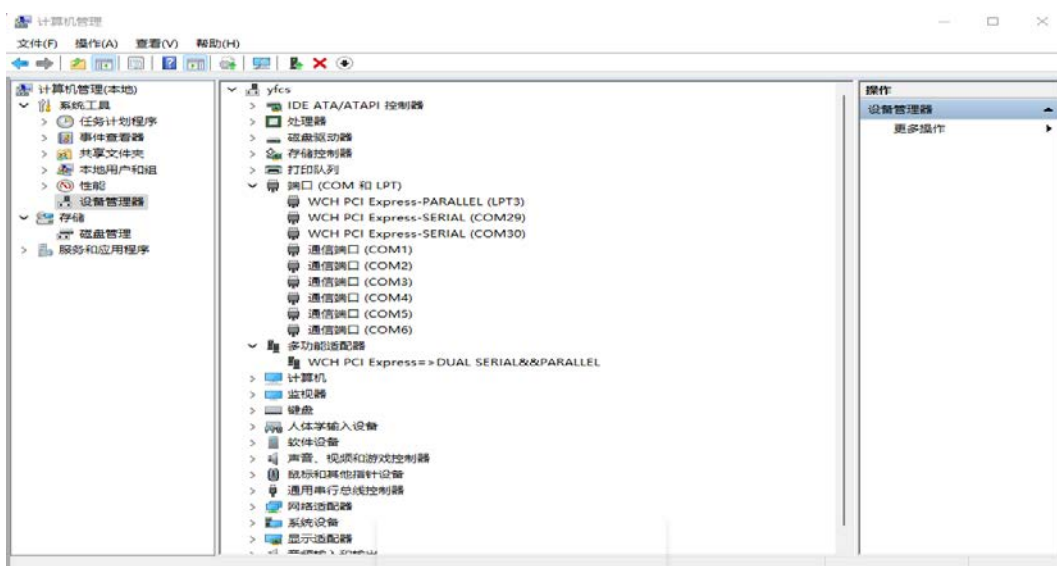


方法二：直接点击第 1 步中 PUMPSETUP.EXE 程序进去，默认自动识别卡，点击安装驱动，驱动安装进度完成，关闭程序，进入设备管理器可以看到安装完成。



驱动只支持使用WCH商标芯片的PCI/PCIe/USB转串并口卡。
 自动识别语言:非中文系统显示英文。
 当前系统:64bit Windows 10, 10.0.22000

方法三：进入设备管理器找到多串口设备器右键更新设备驱动程序，找到本地驱动保存位置，按照电脑版本对应安装，安装后进入端口选项查看。



如果之前没有虚拟过串口，则系统默认 COM 口为 COM3、4，按实际端口号为准，这样 UT-7922A 驱动安装完毕。