

文件编号：UT-RD-PRE-000250

Model:UT-7308

(产品名称：8 口 工业级 RS-232/485/422 PCI-E 多串口卡)

产 品 规 格 书

制作：_____ 审批：_____ 批准：_____

1. 品牌与制造商信息

- 品牌：宇泰科技（UTEK）
- 制造商：
- Logo: 

2. 物料型号及版本

- 型号：UT-7308
- 版本：VER:01

3. 主要功能、特性

- 支持 8 口 工业级 RS-232/485/422 PCI-E 多串口卡

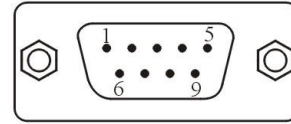
4. 技术参数

- 硬件接口
 - ◆ 连接类型：DR62 母头 1 个
 - ◆ 总线：X1 2.5Gbps PCI Express
- 信号
 - ◆ RS-232: DCD、RXD、TXD、DTR、GND、DSR、RTS、CTS
 - ◆ RS-485: Data+(A)、Data-(B)、GND
 - ◆ RS-422: T/R+、T/R-、RXD+、RXD-、GND
- 传输速率：300bps-921.6Kbps
- 数据位：5、6、7、8
- 停止位：1、1.5、2
- 校验位：None、Even、odd、Space、Mark
- 流控制：RTS/CTS XON/XOFF
- 工作温度：-40℃~85℃
- 支持系统：Linux/Win xp/Win7、8、8.1、10 的 32、64 位等 windows 系统
- 接口保护：接触±8KV 空气±15KV 静电防护、浪涌防护 1KV、EFT 防护 1KV

5. 连接器和信号:

- DB9 针型: RS-232C 输出信号引脚分配(Port1-Port8)

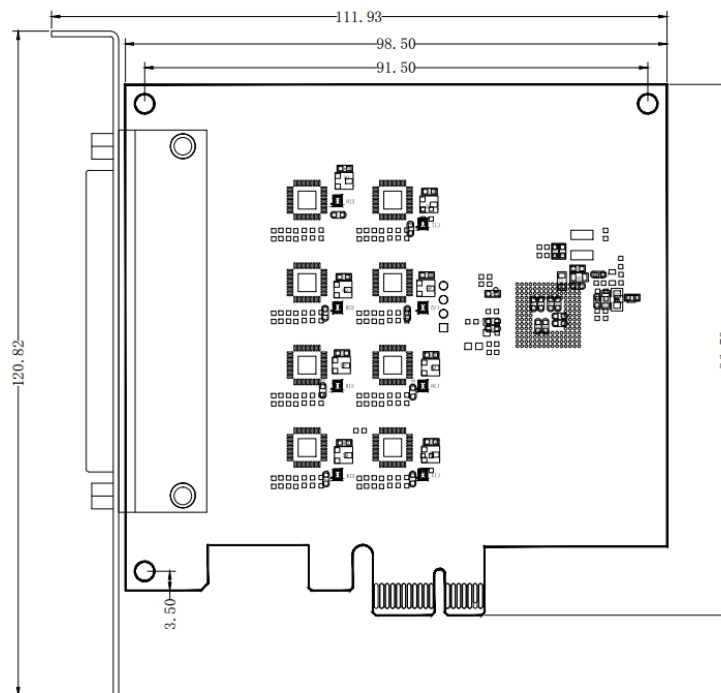
DB9 针型



DB9 针型(PIN)	RS-232 接口信号	RS-485 半双工	RS-485/RS-422 全双工
1	数据载波检测 DCD	TX+/RX+(A)	TX+(A)
2	接收数据 SIN (RXD)	TX-/RX-(B)	TX-(B)
3	发送资料 SOUT (TXD)		RX+(Y)
4	资料终端准备 DTR		RX-(Z)
5	信号地 GND		
6	数据装置准备 DSR		
7	请求发送 RTS		
8	清除发送 CTS		
9	N/C		

6. 产品尺寸图

单位: mm



7. 产品外观

暂无

8. 产品认证资质(法律法规)说明

暂无

9. 机身铭牌（包含认证标识）

暂无

10. 附件清单

名称	数量（单位）
包装盒	1PC
珍珠棉	1PC
说明书	1PC
光碟	1PC
串口线	1PC

11. 包装方式及外箱标识



暂定包装盒尺寸是：250×205×55mm（实际请以实物为准）

注：生产批号、生产日期以实际货物为准。

12. 存储运输要求

存储温度：-40 度到+85 度,相对湿度为 5%到 95%

13. 加工/组装/安装注意事项（可选）

14. 典型参数的测试方法（可选）

15. 产品质保及服务（可选）